

## Y PWYLLGOR MATERION EWROPEAIDD AC ALLANOL

**Dyddiad:** 18 Ionawr 2006  
**Amser:** 9.00 – 12.00  
**Lleoliad:** Cynulliad Cenedlaethol Cymru, Bae Caerdydd  
**Teitl:** Cynllun Cofrestru Gweithwyr y Gwledydd Newydd

### Diben

1. Adroddiad i'r Pwyllgor ar y Cynllun Cofrestru Gweithwyr yng Nghymru.

### Argymhelliad

2. Gwahoddir aelodau i nodi cynnwys y papur hwn.

### Cefndir

3. Ar 1 Mai 2004, ymunodd deg o wledydd â'r Undeb Ewropeaidd (UE). Y gwledydd hynny oedd Cyprus, Estonia, Gweriniaeth Tsiec, Gwlad Pwyl, Hwngari, Latfia, Lithwania, Malta, Slofacia a Slofenia. O'r dyddiad hwnnw, roedd gan ddinasyddion Malta a Chyprus hawliau llawn i symud a gweithio ledled yr UE. Cyn yr ehangu, roedd gan wledydd yr UE yr hawl i gyfyngu ar ryddid dinasyddion yr wyth gwlad arall – yr A8 – o ran ymuno â'u marchnadoedd llafur. Mabwysiadodd Llywodraeth y Deyrnas Unedig fesurau cyfamserol i reoli hawl dinasyddion gwledydd yr A8 i ymuno â'r farchnad lafur (trwy gyfrwng y Cynllun Cofrestru Gweithwyr (WRS) a chyfyngu ar eu hawliau i fudd-daliadau)

### Prif Ddarganfyddiadau

4. Roedd cyfanswm o 6,621 o ymgeiswyr â chyfeiriadau yng Nghymru wedi ceisio i'r WRS rhwng 1 Mai 2004 a 30 Medi 2005.

Mae mwy na 63% o'r gweithwyr cofrestredig yn Bwyliaid (4211)

Dynion ifanc o dan 35 oed yw mwyafrif y gweithwyr cofrestredig

Mae'r rhan fwyaf o'r gweithwyr cofrestredig yn cael eu cyflogi fel proseswyr mewn ffatrioedd 38% (2541) ac yn y sector croesawiaeth/arlwyo 21% (1407)

Mae'r niferoedd mwyaf o weithwyr cofrestredig yn ardaloedd cod post Abertawe a Llandudno

### Goblygiadau Ariannol

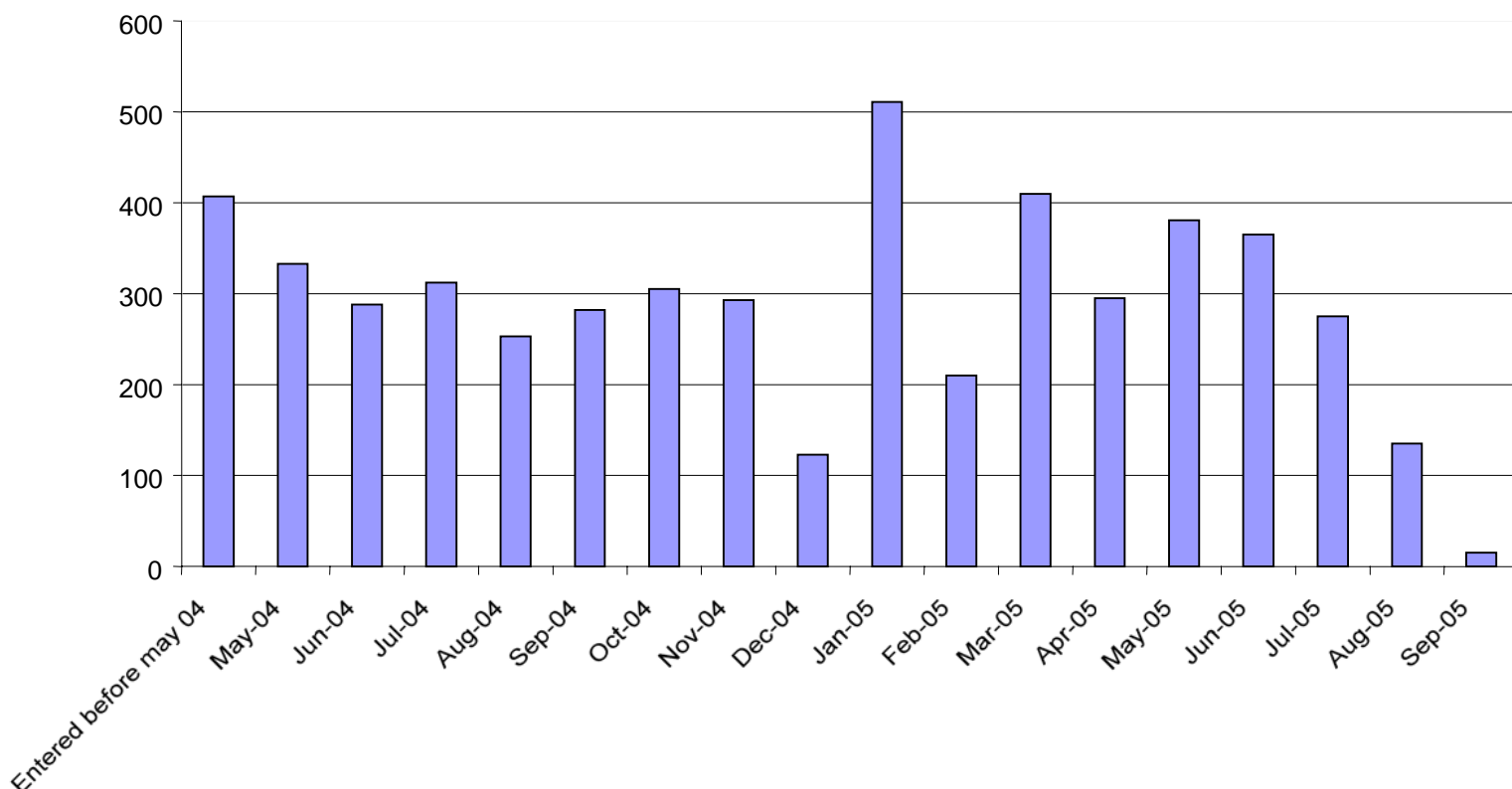
5. Nid oes goblygiadau ariannol i'r papur hwn.

### **Nodyn ar ddata'r WRS**

- a) Mae'r data'n cwmpasu'r cyfnod Mawrth 2004 – Medi 2005
- b) Mae'r data'n ymdrin ag ymgeiswyr yn hytrach na cheisiadau i'r cynllun. Rhaid i ymgeiswyr gofrestru fwy nag unwaith os ydynt yn gweithio i fwy nag un cyflogwr.
- c) Rhaid ailgofrestru os ydynt yn newid cyflogwr.
- d) Mae pob ymgeisydd i'r WRS yn cynrychioli un swydd, nid un cais.
- e) Rhag cyfrif ymgeiswyr fwy nag unwaith, dim ond unwaith y cynrychiolir pob ymgeisydd yn yr adroddiad (ar gyfer y swydd gyntaf y'i cofrestrir ar ei chyfer)
- f) Y Swyddfa Gartref sy'n gweinyddu'r cynllun. Mae adroddiad monitro diweddaraf y Swyddfa Gartref ar [www.ind.homeoffice.gov.uk](http://www.ind.homeoffice.gov.uk)
- g) Mae'n rhoi ffigurau gros cronus ar gyfer nifer y gweithwyr sy'n ceisio i'r WRS.
- h) Cipolwg yn unig ydyw. Nid yw'r ffigurau'n gyfredol. Nid oes gofyn i unigolyn sydd wedi cofrestru ddatgofrestru pan fydd yn rhoi'r gorau i'w swydd.
- i) Nid oedd gwybodaeth o ardal cod post CH ar gael pan grynhowyd y data.

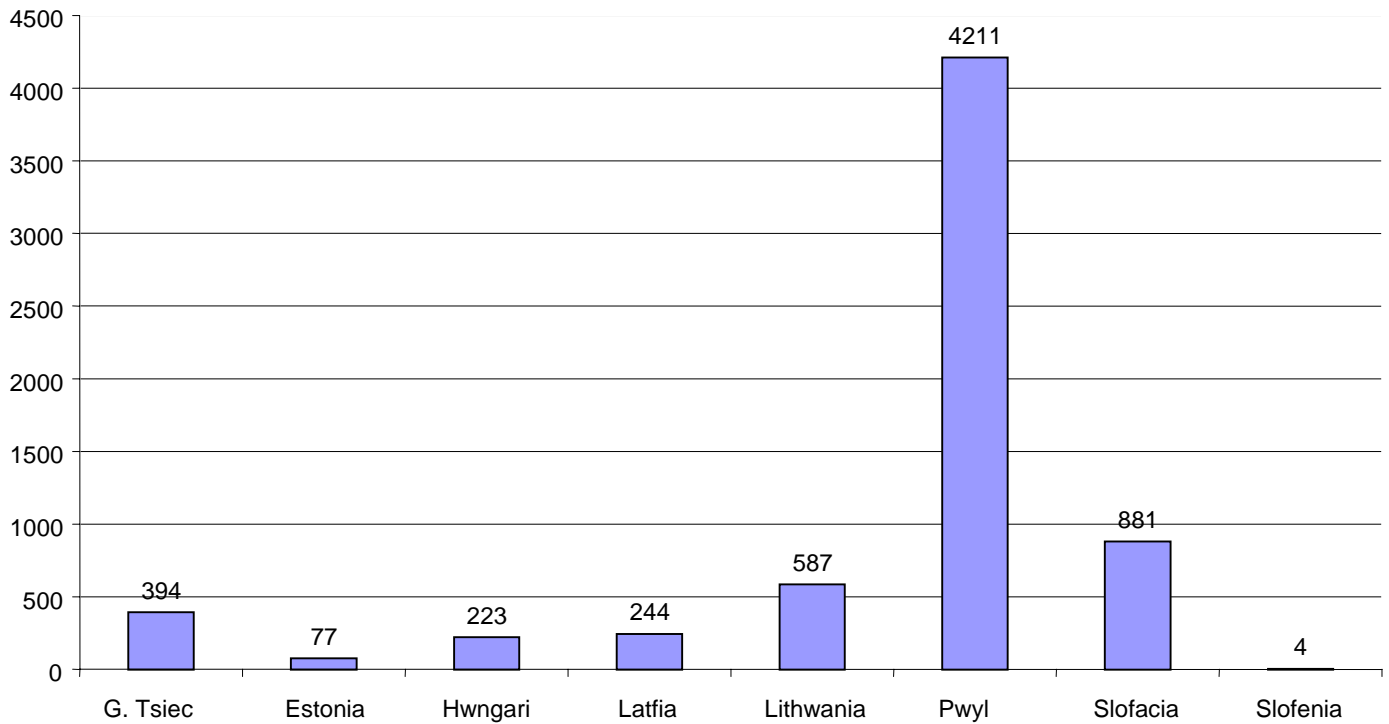
### **1. Ceisiadau 1<sup>af</sup> Llwyddiannus gan Ymgeiswyr â'u Cyfeiriadau yng Nghymru.**

#### **Mis y Cais i'r WRS**



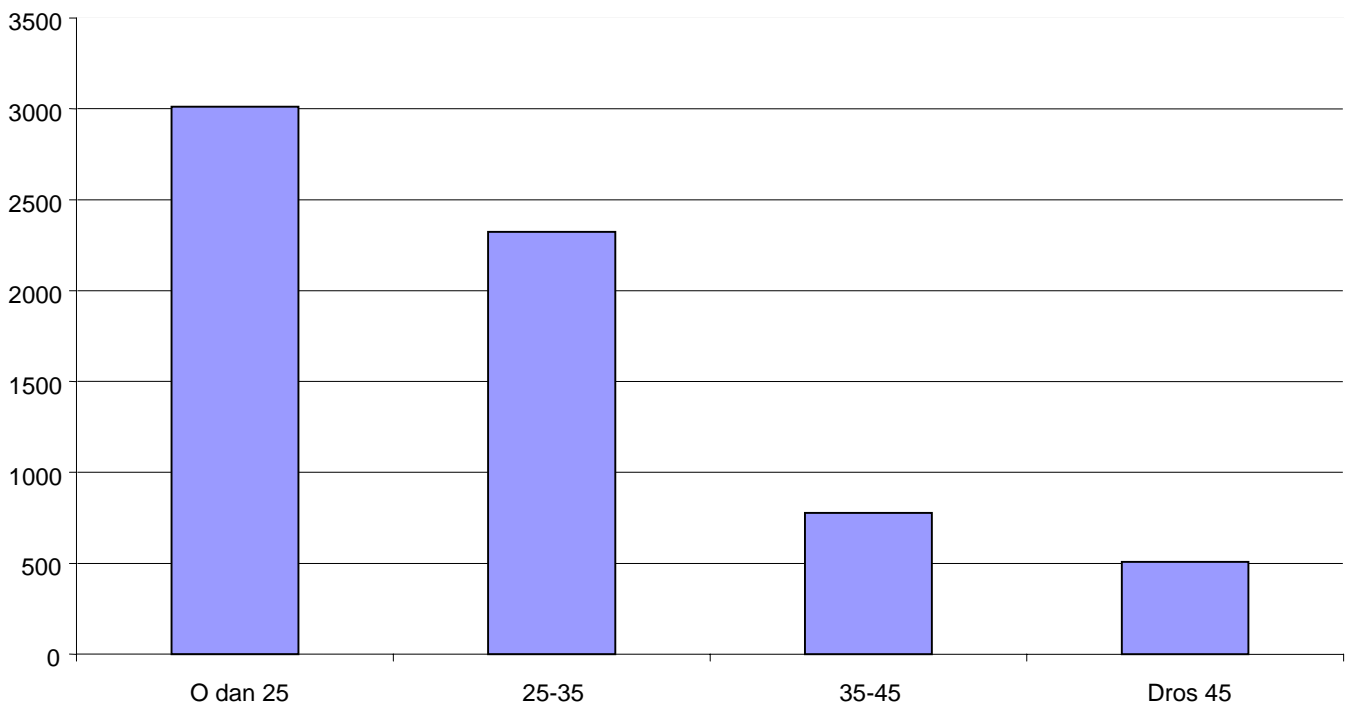
2.

### Gwlad yr Ymgeiswyr



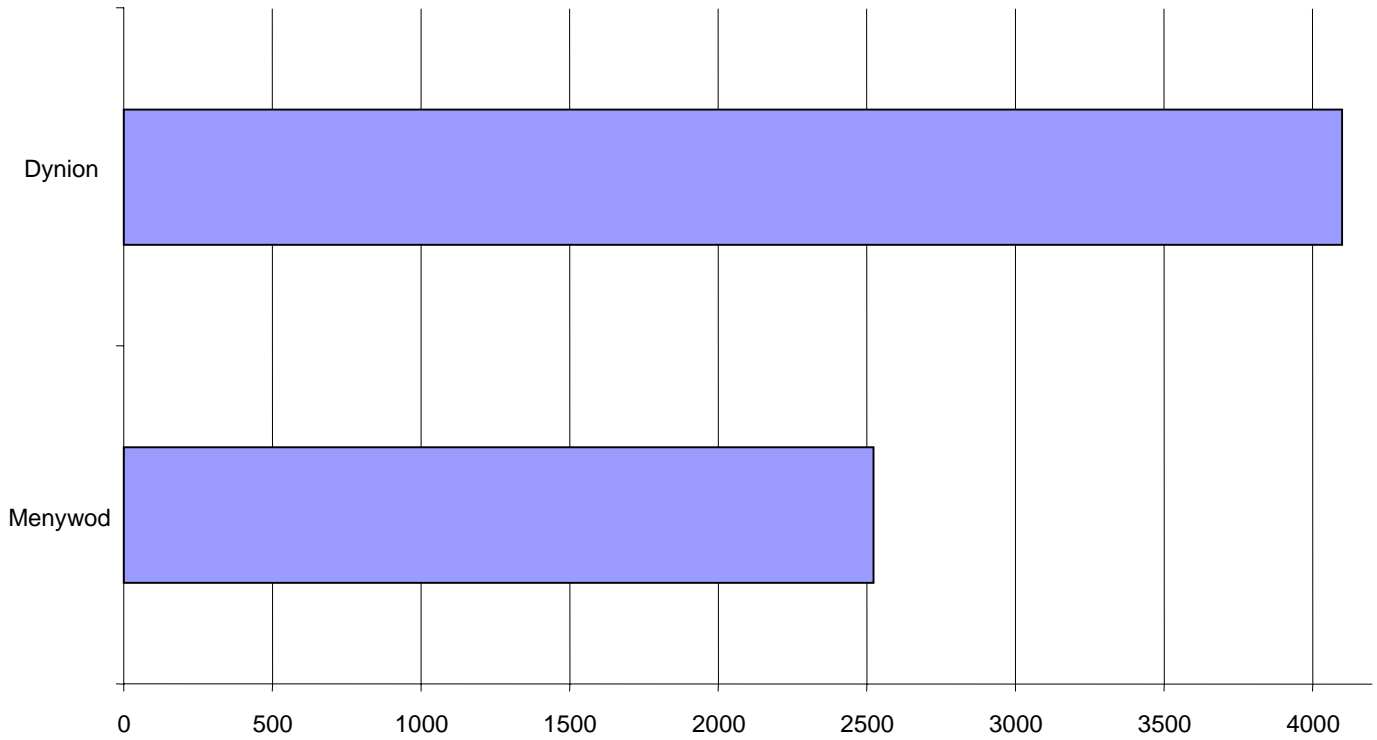
3.

### Ymgeiswyr yn ôl Oed



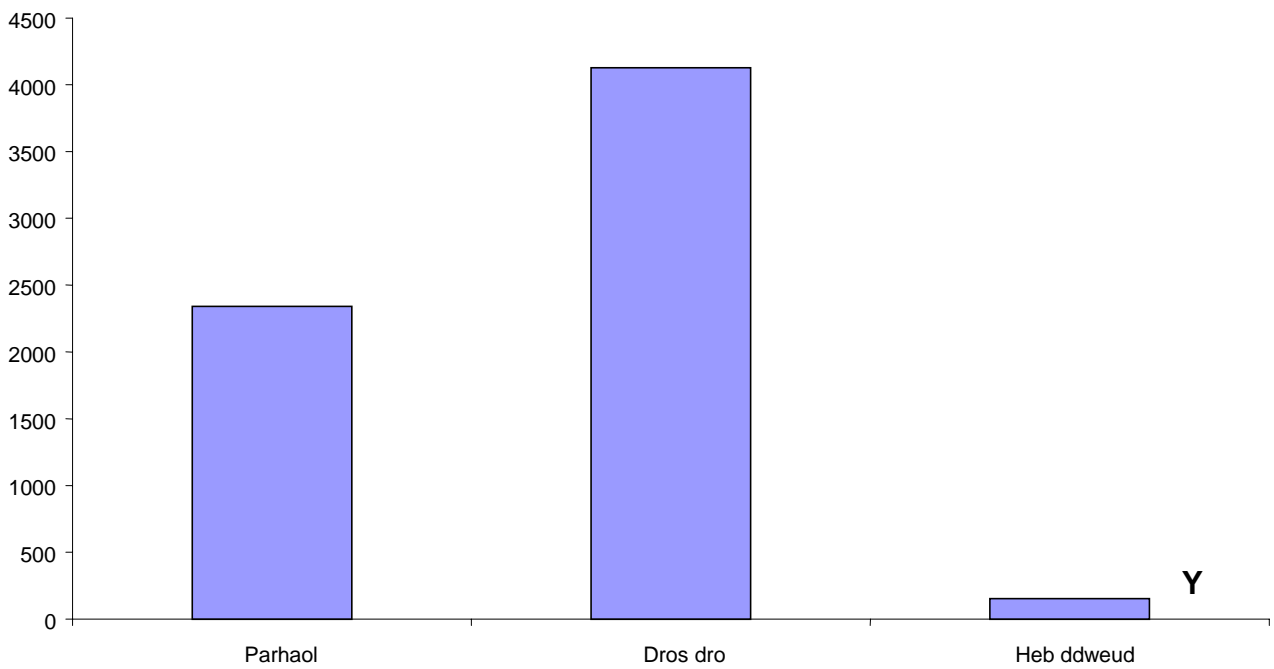
4.

### Ymgeiswyr yn ôl Rhyw



5.

### Ymgeiswyr yn ôl math o waith

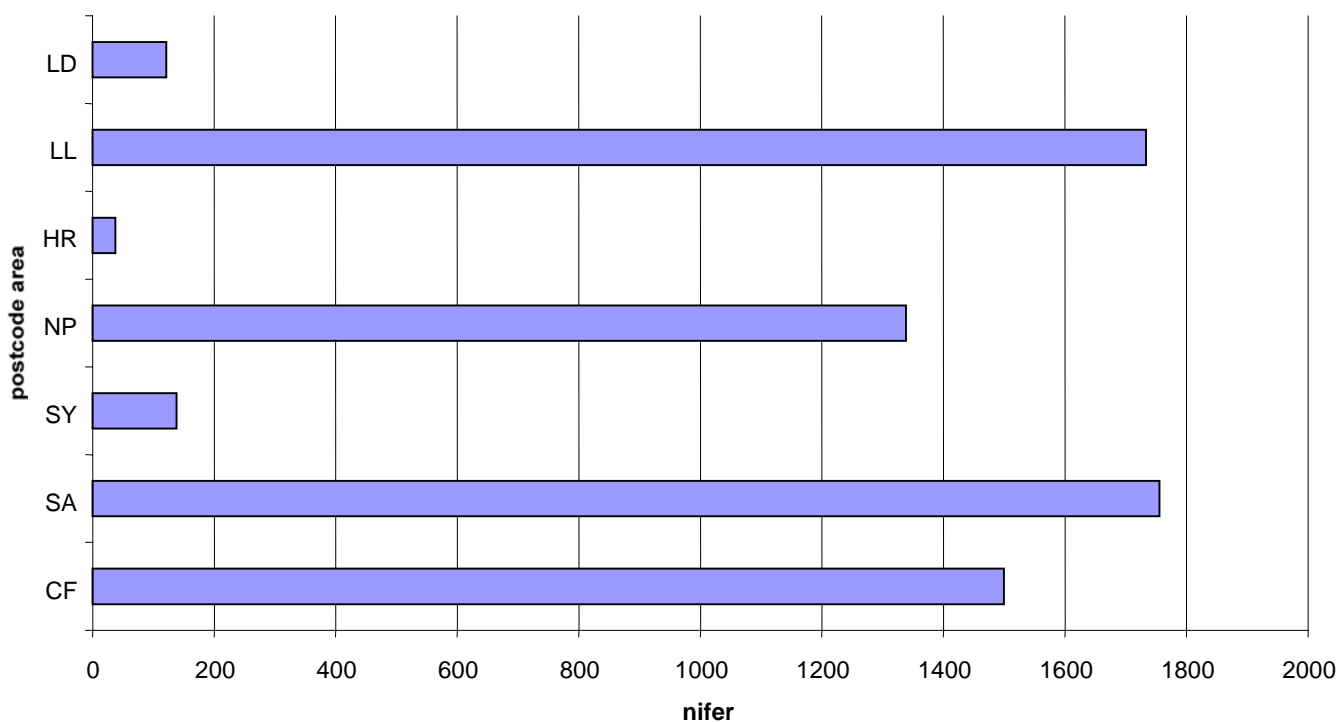


6.

## Sectorau Diwydiannol y mae'r gweithwyr cofrestredig yn gweithio ynddynt

| Sector Diwydiannol         | C'swm       |
|----------------------------|-------------|
| ADDYSG A DIWYLLIANT.       | 29          |
| AMAETHYDDOL                | 238         |
| CHWARAEON                  | 2           |
| CROESAWIAETH               | 58          |
| CROESAWIAETH AC ARLWYO     | 1407        |
| DIWYD. CHWARELYDDA         | 22          |
| GEIN., BUS. A RHEOLI       | 2549        |
| GWAS. ADEILADU A THIR      | 182         |
| GWAS. ADLONIAENT A HAMDDEN | 176         |
| GWAS. ADWERTHU A'U TEBYG   | 142         |
| GWAS. ARIANNOL             | 4           |
| GWAS. CYFRIFIADUROL        | 5           |
| GWAS. DIOGELWCH            | 10          |
| GWAS. GWERTHU TAI & EIDDO  | 13          |
| GWAS. IECHYD A MEDDYGOL    | 323         |
| GWEITHGYNHYRCHU            | 1112        |
| LLYWODRAETH                | 3           |
| NWY, TRYDAN A DWR          | 14          |
| PROESU BWYDYDD ERAILL      | 153         |
| PROESU CIG                 | 76          |
| TRAFNIDIAETH               | 103         |
| <b>Cyfanswm</b>            | <b>6621</b> |

## 7. Ceisiadau yn ôl cod post yr ymgeiswyr





# EU Workers Registration Scheme - Worker Locations by Postcode Sector

