



Llywodraeth Cynulliad Cymru
Welsh Assembly Government

**METHODOLEG Y
GWASANAETH
IEUENCTID
TANIS ANN CUNNICK
PENNAETH Y GANGEN
STRATEGAETH GWAITH IEUENCTID
LLYWODRAETH CYNULLIAD
CYMRU**

Wythnos
Gwaith Ieuencid

Youth Work
Week

GwaithIeuencidCymru YouthWorkWales

DIFFINIAD A DIBEN

Mae Gwaith Ieuenctid yn cynnig cyfleoedd addysg bersonol a chymdeithasol i bobl ifanc rhwng 11 a 25 oed.

Mae gan Weithwyr Ieuenctid berthynas unigryw â phobl ifanc ac mae'r prif bwyslais ar adnabod y materion unigol sy'n effeithio ar eu datblygiad personol a chymdeithasol ac ar eu helpu i gyflawni eu potensial.



Llywodraeth Cynulliad Cymru
Welsh Assembly Government

Wythnos
Gwaith Ieuenctid

Youth Work
Week

GwaithIeuenctidCymru YouthWorkWales

STRATEGAETH A GWELEDIGAETH

- Pobl Ifanc, Gwaith Ieuencid, Gwasanaeth Ieuencid; Strategaeth Gwaith Cymdeithasol Genedlaethol i Gymru
- Ymestyn Hawliau
- Cymru'r Ifanc
- Datganiad Cwricwlwm i Gymru



Llywodraeth Cynulliad Cymru
Welsh Assembly Government

Wythnos
Gwaith Ieuencid

Youth Work
Week

Gwaith Ieuencid Cymru Youth Work Wales

DULL O FYND ATI

Dogfen Gyfathrebu'r UE ar Ddysgu Gydol Oes (2001): Mae'n diffinio'r tri math fel hyn:

Dysgu anffurfiol: dysgu sy'n codi o weithgareddau bob dydd sy'n gysylltiedig â gwaith, y teulu neu hamdden. Nid yw wedi'i strwythuro (o ran amcanion dysgu, amser dysgu neu gymorth dysgu) ac fel arfer nid yw'n arwain at dystysgrif. Gall dysgu anffurfiol fod yn fwriadol ond gan fwyaf mae'n anfwriadol (neu'n "ddamweiniol"/digwydd ar hap).

Dysgu heb fod yn ffurfiol: dysgu nad yw wedi'i gynnig gan sefydliad addysg neu hyfforddiant ac fel arfer nid yw'n arwain at dystysgrif. Ond, mae'n strwythuredig (o ran amcanion dysgu, amser dysgu neu gymorth dysgu). Mae dysgu heb fod yn ffurfiol yn fwriadol o safbwynt y dysgwr.

Dysgu ffurfiol: dysgu sydd fel arfer yn cael ei gynnig gan sefydliad addysg neu hyfforddiant, sy'n strwythuredig (o ran amcanion dysgu, amser dysgu neu gymorth dysgu) ac sy'n arwain at dystysgrif. Mae dysgu ffurfiol yn fwriadol o safbwynt y dysgwr.

(D.S. 9 munud yn unig o bob awr maen nhw'n effro y mae pobl ifanc yn eu treulio mewn lleoliad addysg ffurfiol.)



Llywodraeth Cynulliad Cymru
Welsh Assembly Government

Wythnos
Gwaith Ieuenctid

Youth Work
Week

GwaithIeuenctidCymru YouthWorkWales

RÔL



Llywodraeth Cynulliad Cymru
Welsh Assembly Government

Gwasanaethau ehangach sy'n cynnwys elfennau i bobl ifanc (ee Iechyd, Cludiant, Tai, Hamdden)

Gwasanaethau penodol i bobl ifanc (e.e. Ysgolion, Gyrfaoedd, Troseddau Ieuenctid)

Y Gwasanaeth Ieuenctid

- Awdurdod Lleol
- Cyrff Gwirfoddol

Gwaith Ieuenctid

Wythnos
Gwaith Ieuenctid

Youth Work
Week

Gwaith Ieuenctid Cymru Youth Work Wales

GWASANAETHAU GWYBODAETH I BOBL IFANC



Llywodraeth Cynulliad Cymru
Welsh Assembly Government

Dylai'r gwasanaethau sydd ar gael yn y cyfleuster hwn gynnwys:

- Siop Gwybodaeth
- Ystafelloedd Cynggori
- Labordy Digidol
- Swyddfeydd Nifer o Asiantaethau Ieuencid
- Gwasanaethau Arbenigol Peripatetig
- Ystafell Adnoddau
- Canolfan Hyfforddi
- Gofal Plant



Wythnos
Gwaith Ieuencid

Youth Work
Week

Gwaith Ieuencid Cymru Youth Work Wales

CANOLFANNAU GWEITHGAREDDAU IEUENCTID ADDAS I'R DIBEN

- Celf a Chrefft
- Labordai Digidol
- Gwaith Merched
- Gwaith leuenctid yn seiliedig ar Faterion
- Addysg Iechyd
- Gemau dan Do
- Celfyddydau Perfformio
- Chwaraeon
- Tripiâu
- Digwyddiadau Cymunedol
- Clybiau Brecwast
- Clybiau Amser Cinio
- Clybiau Allan o Oriau Ysgol
- Clybiau leuenctid
- Pwyllgor leuenctid



Llywodraeth Cynulliad Cymru
Welsh Assembly Government

GwaithleuenctidCymru YouthWorkWales

Wythnos
Gwaith leuenctid

Youth Work
Week

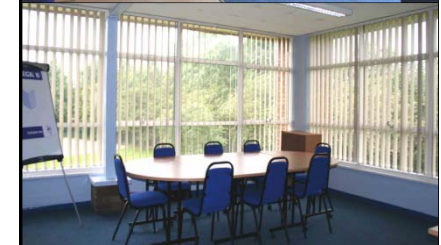
YSGOLION BRO

Mae gan Gydlynnydd Ysgolion Bro friff tebyg i'r Gweithiwr Ieuenctid o ran hwyluso gweithgareddau i bobl ifanc. Mae hi'n hanfodol fod y cysylltiad rhwng y gwasanaethau hyn yn cael ei gynnal er mwyn osgoi dyblygu.

- Pontio Cymorth
- Prosiectau Cymunedol
- Gwaith rhwng Cenedlaethau
- Gwasanaethau Gwybodaeth i blant, pobl ifanc ac oedolion.
- Addysg Cymheiriaid



Llywodraeth Cynulliad Cymru
Welsh Assembly Government



Gwaith Ieuenctid Cymru YouthWorkWales

RHAGLEN YR HAF

Mae'r ddarpariaeth hon yn galluogi pobl ifanc i gael mynediad i gyfleoedd dysgu anffurfiol a heb fod yn ffurfiol yn ystod cyfnodau gwyliau ysgol a choleg.

Mae mentrau wedi'u hariannu ar y cyd rhwng Gwasanaethau Ieuencid Statudol, Gwirfoddol a Thimau Troseddau Ieuencid yn cyfuno adnoddau i ddarparu gweithgareddau sy'n ymateb i anghenion pobl ifanc.



Llywodraeth Cynulliad Cymru
Welsh Assembly Government

Wythnos
Gwaith Ieuencid

Youth Work
Week

Gwaith Ieuencid Cymru Youth Work Wales

PROSIECTAU IEUENCTID WEDI'U HACHREDU

Dylai 20% o waith ieuencid gael ei achredu er mwyn cydnabod gwerth y dysgu.

- Arweinyddiaeth Ieuencid
- Sgiliau Gwarchod Plant
- Tystysgrif Cymorth Cyntaf
- Addysg Iechyd
- Gwobrau Achub Bywyd
- Arweinyddiaeth Chwaraeon

Gwobrau Cyflawniadau Ieuencid

Rhwydwaith y Coleg Agored

Gwaith Ieuencid Cymru Youth Work Wales



Llywodraeth Cynulliad Cymru
Welsh Assembly Government

Wythnos
Gwaith Ieuencid

Youth Work
Week

CYNLLUN GWOBRAU DUG CAEREDIN

DILYNIANT

- Efydd
- Arian
- Aur
- Gwobr Arweinyddion



LLEOLIAD

- Ysgolion
- Canolfannau Gweithgareddau leuenctid
- Cyrff Gwirfoddol
- Tîm Troseddau leuenctid



Llywodraeth Cynulliad Cymru
Welsh Assembly Government

GwaithleuenctidCymru YouthWorkWales

Wythnos
Gwaith leuenctid

Youth Work
Week

GWAITH IEUENCTID AR WAHÂN AC ALLGYMORTH

- Corneli strydoedd
- Safleoedd bysiau
- Parciau
- Lleoedd chwarae
- Lle bynnag mae pobl ifanc yn cwrdd yn anffurfiol
- Ymgysylltu â phobl ifanc nad ydynt yn cymryd ran mewn gweithgareddau mewn canolfannau.
- Cyfrannu i atal ymddygiad gwrthgymdeithasol.



Llywodraeth Cynulliad Cymru
Welsh Assembly Government

Wythnos
Gwaith Ieuenctid

Youth Work
Week

Gwaith Ieuenctid Cymru Youth Work Wales

GWAITH IEUENCTID SYMUDOL

Cerbyd 25 troedfedd

Mynediad i'r Anabl

Ardal Hyfforddi

Cegin Fach

Man Gwybodaeth

Ystafell Gynggori

Adlen sydd â
chyfleusterau
lluniaeth allanol

Datblygu gwaith
ieuenctid lle nad oes
modd cael darpariaeth
mewn canolfan.



Llywodraeth Cynulliad Cymru
Welsh Assembly Government

Wythnos
Gwaith Ieuenctid

Youth Work
Week

GwaithIeuenctidCymru YouthWorkWales

PRENTISIAID I WEITHWYR IEUENCTID

- Grŵp oedran targed 18-25 oed
- Goruchwyliaeth gan weithwyr ieuenctid cymwys a phrofiadol
- Lleoliad gwaith am bedwar diwrnod yr wythnos
- Mynychu'r Brifysgol am ddiwrnod yr wythnos
- Cyflogaeth am 3 blynedd
- Ennill cymhwyster proffesiynol -
Gradd mewn Gwaith Ieuenctid a Chymunedol



Llywodraeth Cynulliad Cymru
Welsh Assembly Government

Wythnos
Gwaith Ieuenctid

Youth Work
Week

Gwaith Ieuenctid Cymru Youth Work Wales

ADDYSG BRESWYL

- Hwyluso proses ddysgu ddwys
- Darparu cyfleoedd achredu
- Dangos llwyddiant
- Cyfoethogi perthnasoedd presennol
- Rhoi cyfleoedd dysgu newydd
- Ennill cymwysterau
- Symud ymlaen i ddysgu pellach, uwch neu i fyd gwaith



Llywodraeth Cynulliad Cymru
Welsh Assembly Government

Wythnos
Gwaith Ieuencid

Youth Work
Week

Gwaith Ieuencid Cymru Youth Work Wales

GWAITH IEUENCTID RHYNGWLADOL

- Hwyluso dinasyddiaeth fyd-eang
- Gwella'r mentrau presennol a'u symud ymlaen
- Cynnig gwobr am ymdrech ac ymroddiad
- Cynnig profiadau newydd



Prydain

- Iwerddon
- Yr Alban
- Lloegr

Ewrop

- Ffrainc
- Sbaen
- Gwlad Pwyl
- Sweden

Ledled y Byd

- Pennsylvania
- Patagonia



Llywodraeth Cynulliad Cymru
Welsh Assembly Government

Gwaithleuencid Cymru YouthWorkWales

Wythnos
Gwaith Ieuencid

Youth Work
Week

PWYLLGORAU FFORYMAU IEUENCTID

Rhoi llais i bobl ifanc.

Grymuso pobl ifanc drwy'r broses o wneud penderfyniadau.

Rhoi cymorth i bobl ifanc ddatblygu cyfleusterau a gweithgareddau i'w cyfoedion.

- Ysgolion
- Canolfannau leuencid
- Prosiectau leuencid

Bydd hi'n hanfodol i'r gweithgareddau sy'n cael eu cyflwyno gyfateb i'r Strategaeth Cyfranogiad Leol



Llywodraeth Cynulliad Cymru
Welsh Assembly Government

Wythnos
Gwaith leuencid

Youth Work
Week

GwaithleuencidCymru YouthWorkWales

CWRICWLWM ESTYNNEDIG

Mae'r fethodoleg hon wedi'i seilio ar y syniad o gael Gweithwyr Ieuencid yn cyflwyno addysg ffurfiol, heb fod yn ffurfiol ac anffurfiol i bobl ifanc nad ydyn nhw'n mynychu ysgol neu sydd mewn perygl o gael eu gwahardd.

Dylai'r rhaglen hon gael ei chyflwyno a'i hariannu drwy ddull amlasiantaeth sy'n cynnwys ysgolion.

Lleoliad
Ysgolion Cymunedol
Siop Gwybodaeth
Darpariaeth Ieuencid
Symudol

Adnoddau
Gweithwyr Ieuencid
Cymwysedig a phrofiadol



Llywodraeth Cynulliad Cymru
Welsh Assembly Government

Wythnos
Gwaith Ieuencid

Youth Work
Week

Gwaith Ieuencid Cymru Youth Work Wales

GWIRFODDOLI

Mae'r rhaglen hon yn cynnig cyfle i bobl ifanc gael eu lleoli yn y Canolfannau Gweithgareddau Ieuencid, Prosiectau Ieuencid neu Ysgolion Bro cyfredol.



Mae'r canlyniadau'n cynnwys:

- Profiad gwerthfawr
- Cymwysterau
- Sgiliau Allweddol
- Dangos canlyniadau llwyddiannus
- Mynediad i adnoddau
- Cymorth effeithiol
- Pontio'r bwlch rhwng diweithdra a chael swyddi rhan amser ac amser llawn



Llywodraeth Cynulliad Cymru
Welsh Assembly Government

Gwaith Ieuencid Cymru Youth Work Wales

Wythnos
Gwaith Ieuencid

Youth Work
Week

LLWYBRAU 14-19 MEWN GWAITH IEUENCTID

Mae'r rhaglen hon yn cynnig cyfle i bobl ifanc wneud cwrs astudio a allai arwain at gymhwyster pellach ac uwch mewn Gwaith Ieuencid a Chymunedol. Bydd hyn yn cynnwys canolbwynt ar sgiliau arweinyddiaeth a dinasyddiaeth.

- Theori - wedi'i gyflwyno gan Weithwyr Ieuencid ac Athrawon yn ystod oriau ysgol.
- Ymarfer (Dysgu seiliedig ar waith) - wedi'i gefnogi gan Weithwyr Ieuencid y tu allan i oriau ysgol.
- Caiff pobl ifanc eu hannog i ddatblygu prosiect addysg cyfoedion mewn lleoliad gwasanaeth Ieuencid statudol a gwirfoddol.



Llywodraeth Cynulliad Cymru
Welsh Assembly Government

Wythnos
Gwaith Ieuencid

Youth Work
Week

Gwaith Ieuencid Cymru Youth Work Wales

MENTER IEUENCTID

Mae'r rhaglen hon yn rhoi cyfle i bobl ifanc feithrin sgiliau entrepreneuraidd a allai eu galluogi i sefydlu eu busnes eu hunain yn y tymor hir. Bydd cysylltiad ag Ymddiriedolaeth 'Princes Trust' yn hanfodol i hwyluso'r cyfleoedd hyn.

- Menter Gymdeithasol
- Pryderon Busnes Unigol
- Menter Bartneriaeth



Llywodraeth Cynulliad Cymru
Welsh Assembly Government

GwaithleuencidCymru YouthWorkWales

Wythnos
Gwaith Ieuencid

Youth Work
Week

MANTEISION GWAITH IEUENCTID

Cyfranogi'n weithgar

- Mwynhau a chyflawni
- Gwneud cyfraniad cadarnhaol i'w Clwb Ieuenctid
- Gwella iechyd, ffitrwydd a lles
- Caffael sgiliau ymarferol
- Gwella gwybodaeth
- Gweithgareddau cymunedol
- Rheoli risg

Gwella Cymhwysedd Emosiynol

- Hyder a chymhelliant
- Hunanymwybyddiaeth a hunanwerth
- Perthnasoedd cadarnhaol
- Empathi a dealltwriaeth

Datblygu sgiliau ehangach

- Dysgu dysgu
- Adeiladu timau
- Cyfathrebu
- Datrys problemau
- Gwneud penderfyniadau
- Dylanwadu ar wasanaethau a pholisïau



Llywodraeth Cynulliad Cymru
Welsh Assembly Government

Wythnos
Gwaith Ieuenctid

Youth Work
Week

Gwaith Ieuenctid Cymru Youth Work Wales

DARPARWYR

Statudol

- 22 Awdurdod lleol

Sector Gwirfoddol

- CWVYS
- Cyrff cenedlaethol
e.e. Scowtiaid a'r Geidiau
- Cyrff lleol



Llywodraeth Cynulliad Cymru
Welsh Assembly Government

Wythnos
Gwaith Ieuencid

Youth Work
Week

GwaithIeuencidCymru YouthWorkWales

SAFONAU CENEDLAETHOL I'R GWASANAETH IEUENCTID YNG NGHYMRU

1. Cynllunio
2. Cwmpas
3. Cysylltiadau
4. Canlyniadau
5. Adnoddau
6. Gweithlu
7. Hawliau a chyfrifoldebau
8. Bodlonrwydd y Cleientiaid
9. Y Gymraeg
10. Cyfranogi
11. Systemau Rheoli Gwybodaeth



Llywodraeth Cynulliad Cymru
Welsh Assembly Government

Wythnos
Gwaith Ieuencid

Youth Work
Week

Gwaith Ieuencid Cymru Youth Work Wales

BETH MAE ANGEN I NI EI WNEUD?

1. Beth fyddwch chi'n ei wneud?
2. Beth fydd angen i mi ei wneud?
3. Beth fyddwn ni'n ei wneud gyda'n gilydd?
4. Beth yw'r canlyniadau a ragwelir?
5. Beth yw'r effaith a ragwelir?



Llywodraeth Cynulliad Cymru
Welsh Assembly Government

Wythnos
Gwaith Ieuencid

Youth Work
Week

Gwaith Ieuencid Cymru Youth Work Wales